

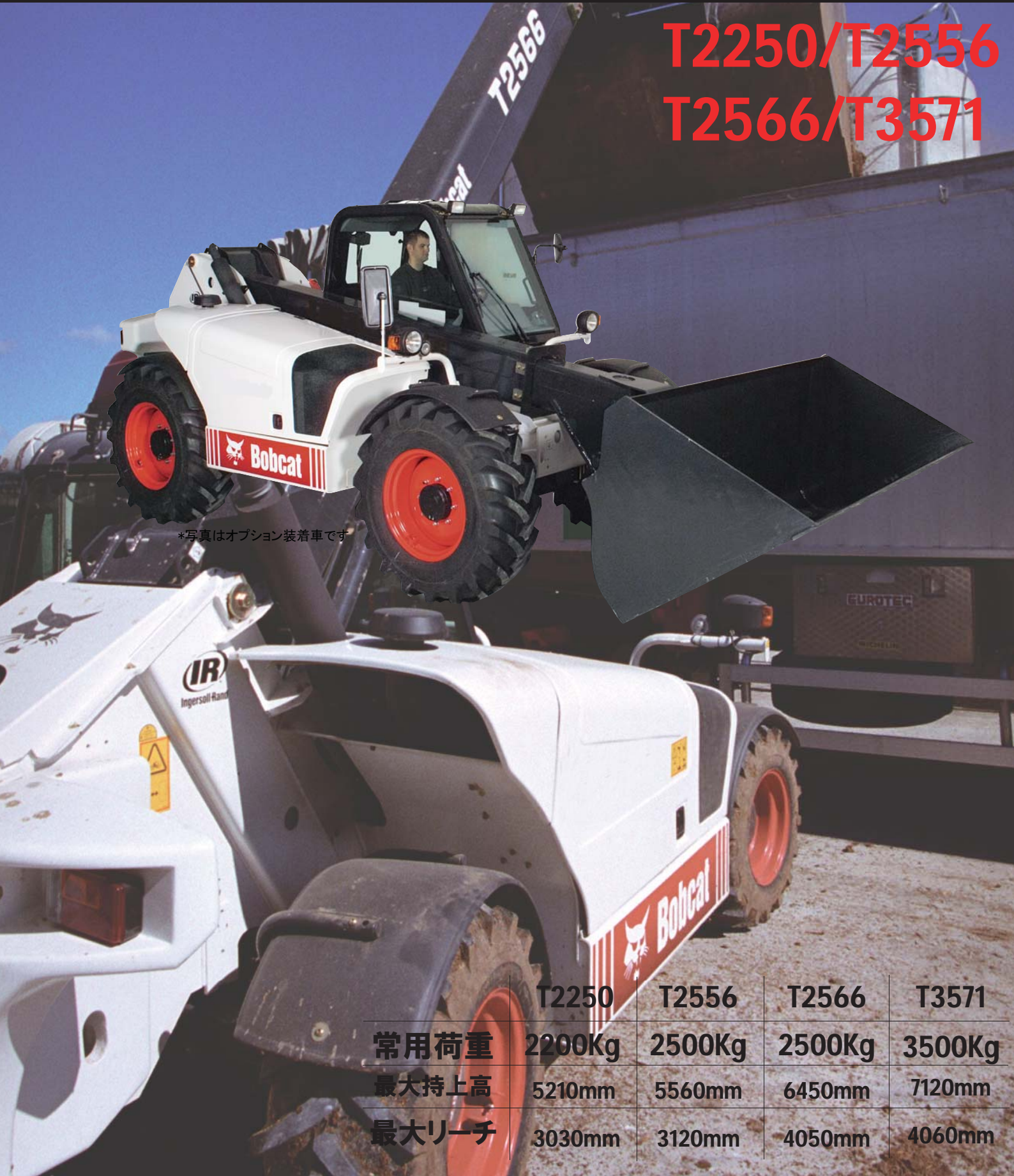


Bobcat®

One Tough Animal

テレスコピックローダー

T2250/T2556 T2566/T3571



*写真はオプション装着車です

	T2250	T2556	T2566	T3571
常用荷重	2200Kg	2500Kg	2500Kg	3500Kg
最大持上高	5210mm	5560mm	6450mm	7120mm
最大リーチ	3030mm	3120mm	4050mm	4060mm

パワフルな荷役操作時から最高速度30km/hの高速走行まで高効率HST-4WD

T2250: 常用荷重2.2t/最大揚高5210mm
ベーシックモデルテレスコピック

T2250はテレスコピックローダーのベーシックモデル。
 2.2トンの常用荷重と5210mmの最大揚高で大活躍。


T2556: 常用荷重2.5t/最大揚高5560mm
上級機種ゆずりのハイパワーエンジン

T2556はコンパクトな車体にパワフルな100馬力エンジン搭載の本格派。
 常用荷重も2.5tと余裕のパワー。


T2566: 常用荷重2.5t/最大揚高6450mm
ロングブーム搭載で6450mm

T2566はベースモデルT2556に大型ブームを搭載。
 最大揚高は6450mmに増加。


T3571: 常用荷重3.5t/最大揚高7120mm
常用荷重3.5トンのハイパワーモデル

T3571は常用荷重3.5トンの上位機種。
 最大揚高も7mを超えるテレスコピックローダーのトップモデル。


伸びるブームが広げる作業範囲

テレスコピックローダー最大の特徴は伸縮自在なテレスコピックブーム。通常のローダーでは到底実現不能な最大持上高7,120mm、最大リーチ4,060mm(T3571)を実現。同じく伸縮式のブームを持つクレーンと異なりバケット、フォーク、グラブといったアタッチメントを活用して、その高さで持ち上げる、つかむといった作業をらくらくこなすことが出来ます。

牧草ロールの高積み、高所への荷揚げに、そしてハイパワーローダーとして、欧米では畜産・酪農・建築・造園と幅広い分野で活躍するテレスコピックローダーです。

HST4輪駆動に3モード4WS採用

定格出力100馬力(T2250は75馬力)の高出力ターボディーゼルエンジンのパワーを滑らかな無断変速と高効率を誇るHSTで4輪を駆動。荷役作業から最高速度30km/hでの高速走行まで、現場を選ばず活躍が可能。

さらにステアリングモードは高速走行でも安定した走行を可能にする前輪のみの2WS、小回りが利き現場作業に有利な4WS-逆相、そのまま斜めの平行移動も可能な4WS-同相と3つのステアリングモードを切り替えることができます。


ライバルに差をつける充実したラインナップ、装備

常用荷重は2.2トン、2.5トンと3.5トン、作業にあわせて選べる4機種。どの機種も視界の広いエアコン標準装備の快適キャビン。走行操作は乗用車感覚の丸ハンドル、ブームなどの荷役操作は片手で簡単ジョイスティック。

標準仕様

	T2250	T2556	T2566	T3571
■性能				
常用荷重	2200	2500		3500
- 最大揚高時 kg	2200	2500	2500	3000
- 最大リーチ時 kg	950	1100	900	1350
最大揚高 mm	5210	5560	6450	7120
最大リーチ mm	3030	3120	4050	4060
走行速度 km/h	Low : 0 - 7 High : 0 - 25	Low : 0 - 8 High : 0 - 30		Low : 0 - 7 High : 0 - 30
■寸法重量				
全長(車体) mm	3980	4052	4548	5131
全幅(車体) mm	1838	1984		2214
全高 mm	1985	2096		2295
ホイールベース mm	2300	2500		2850
最外輪旋回半径 mm	3170	3744		3900
空車重量 kg	4560	4820	5350	6910
■エンジン				
名称・型式	クボタV3800-DI	パーキンス1104D-44TA		
総排気量 cc	3769	4400		
定格出力 kW(hp)	56.0(75)	74.5(100)		
■その他				
駆動方式	油圧式無断変速(HST)4輪駆動			
操舵方式	2WS(前輪操舵)/4WS-逆位相(小旋回)/4WS-同位相(斜行)			
タイヤサイズ	14x17.5	400/70x20 150B		
■主なアタッチメント				

標準バケット / ユーティリティバケット / ライトバケット / コンビネーションバケット / ベールハンドラー
 アングルブルーム / オーガー / グラブ / パレットフォーク / ベールスクイズ / サイレージディフェイサー

◎仕様、装備は性能向上のため
 予告無く変更することがあります。

■お客様相談ダイヤル

 **0120-606814**

フリーダイヤル

11FEB01

株式会社 ボブキャット

<http://www.bobcat.co.jp>

本社 〒222-0002 神奈川県横浜市港北区師岡町636
 TEL : 045-532-0151 FAX : 045-532-0160
 東北支店 〒981-3117 宮城県仙台市泉区市名坂原田302-2
 TEL : 022-773-6091 FAX : 022-773-6093
 九州支店 〒891-0113 鹿児島県鹿児島市東谷山6-43-20
 TEL : 099-263-6006 FAX : 099-260-7222

販売店